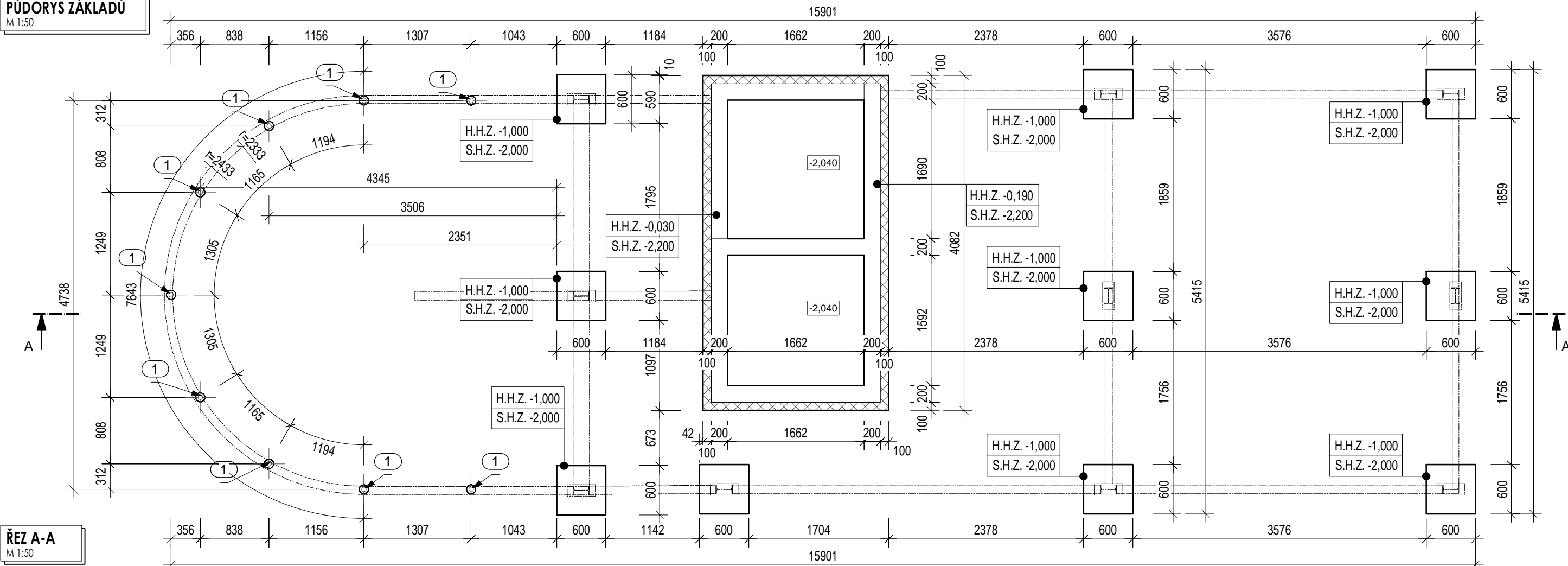


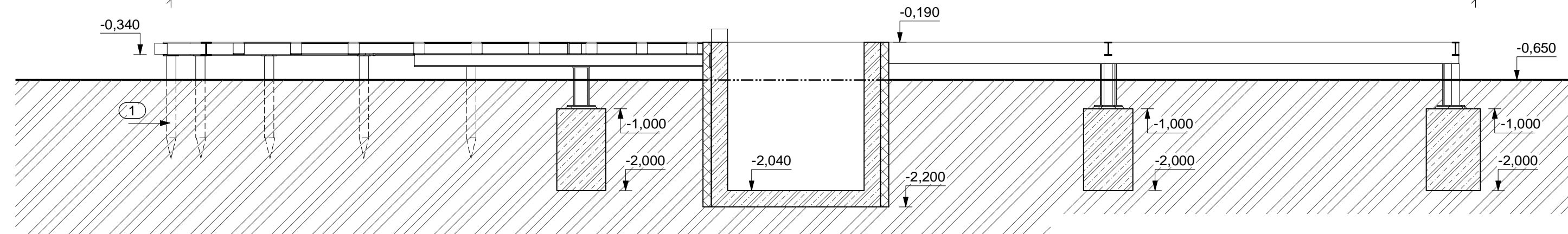
## PŮDORYS ZÁKLADŮ

M 1:50



## ŘEZ A-A

M 1:50



## NAVRHOVANÉ MATERIÁLY

BETÓN ČSN EN 206+A1	C25/30 - XC2 - CI 0,4 - Dmax 22 - S3
BETONÁRSKA OCEL	B500B
OCELOVÉ PROFILY	S235 J2

## POZNÁMKY

POZN. 1 - OCELOVÉ SLOUPY PŘED ZÁSYPEM OBALIT GEOTEXTILIÍ

## LEGENDA SKRATEK

H.H.Z.	HORNÍ HRANA ZÁKLADU
D.H.Z.	SPODNÍ HRANA ZÁKLADU

## LEGENDA MATERIÁLŮ

PŮDORYS	ŘEZ	
		CLT PANEL
		ŽELEZOBETÓN
		OCELOVÉ KONSTRUKCE
		TEPELNÁ IZOLACE
		PŮVODNÍ TERÉN

## POZNÁMKY

- VÝROBNÍ DOKUMENTACE BUDE PŘED ZAHÁJENÍM REALIZACE ODSOUHLASENA ARCHITEKTEM I INVESTOREM
- SOUČÁSTÍ DODÁVKY JE KOMPLETNÍ PŘÍPRAVA OBJEKTU PRO KOLAUDACI A ZAJIŠTĚNÍ KOLAUDACE, VČETNĚ CELÉ DOKUMENTACE POŽADOVANÉ PLATNOU LEGISLATIVOU
- VEŠKERÉ UVEDENÉ HODNOTY KONKRETIZOVANÉ TÍMTO PROJEKTEM A UVEDENÝMI NORMAMI A PŘEDPISY JSOU PRO DODAVATELE ZÁVAZNÉ, VYJADŘUJÍCÍ MINIMÁLNÍ POŽADOVANÝ STANDARD. PŘED PROVÁDĚNÍM KAŽDÉ Z PRACÍ BUDE PŘEDLOŽEN PÍSEMNĚ ZPRACOVANÝ TECHNOLOGICKÝ POSTUP KE KONTROLE TDI

0,000 = 357,65 m.n.m.

<b>Dřevostavby MC s.r.o.</b> Veřovice 50, 742 73 Veřovice IČO: 034 36 420 DIČ: CZ034 36 420		<b>ZODP. PROJEKTANT</b>  Ing. Martin Povala ČKAIT: 1302301 (aut. IP00)	
VYPRACOVAL Ing. Roman Katler +420 602 594 540 projekce@drevostavby-mc.cz	KONTOLOVAL Ing. Martin Povala +420 602 594 640 projekce@drevostavby-mc.cz	ČÍSLO ZAKÁZKY	
MÍSTO STAVBY Frýdlant nad Ostravicí kat. úz.: Frýdlant nad Ostravicí [635171] č. par. 977/1	INVESTOR TERMO FRÝDLANT NAD OSTRAVICÍ s.r.o. Hamernická 233 739 11, Frýdlant nad Ostravicí	STUP. PD <b>DSP + DPS</b>	ČÁST <b>D</b>
PROJEKT <b>SO 01 - SAUNA PRO VEŘEJNOST</b>		DATUM <b>31.10.2024</b>	Č. VÝKRESU <b>D.1.2-2</b>
DOKUMENT <b>ZÁKLADY</b>		MĚŘÍTKO <b>1: 75</b>	